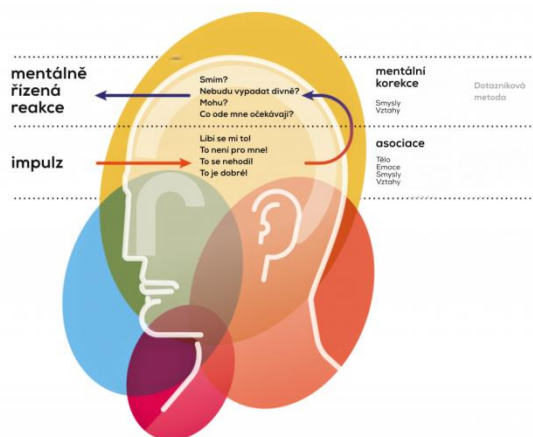


PROFESNÍ DIAGNOSTIKA



4PERSON v.o.s | Na Výsluní 13 | Praha 10 | 100 00 | 602 380 040

Běžné testy, řeší vždy část možností a jsou silně ovlivněny rozumovými pochody a mentální korekcí. Oproti tomu námi licenčně distribuovaná profesní diagnostika ukazuje celek a co si člověk skutečně myslí, vnímá i cítí.



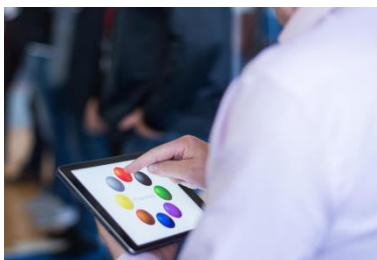
Diagnostika se zaměřuje na podvědomé reakce, které nejsou samovolně tak ovlivnitelné a vychází z vnitřních emocí a pocitů. Trvá cca 15-20 minut a je prováděna jednoduchou, nezatežující a příjemnou formou.

Celý test začíná tím, že seřadíte osm barev, dle vašich preferencí (vždy se jedná o originální nastavení každého jednotlivce) a poté označujete 86 slov vždy třemi barvami, které vám vnuknou vnitřní pocity z nabízeného slova.



Každý člověk, který chce udělat dobrý dojem, dokáže běžné textové diagnostiky ovlivnit, ale svoje emoce a pocity nezmění. Způsob, kterým se diagnostika vyplňuje, eliminuje rozumové ovlivňování diagnostického výsledku, kdy testovaná osoba nepřemýšlí nad použitím nejvhodnějšího a jeho nejlépe vykrslujícího slova, ale slovo emotivně označí díky pocitům vyvolaným podle svých barvových asociací.

Prvních pár otázek je uvádějících a testování se naplno rozjíždí po úvodní sekvenci. Do slov uvedených v diagnostice, jde doplnit / přidat 10 slov dle požadavků zadavatele, a tak blíže specifikovat váš záměr testu, nebo ztotožnění se s firmou. Posuzují se činnosti a předmětová slova, která se váží k dané pozici (např. služební cesty, práce přesčas, jednání s klienty, tvorba nabídek, můj nadřízený, moje motivace ap.)



Nabízená profesní diagnostika, je „více“ o vnitřních postojích a nastavení jednotlivce. A to jsou přesně hodnoty, které jsou pro dlouhodobé pracovní vztahy a úspěšné fungování firmy důležité. Pro distribuci profesní diagnostiky a její výklad, jsme byli vyškoleni a licencováni jejím tvůrcem. Finální výpočet diagnostiky se vždy provádí ve výpočetním prostředí / ústředí tvůrce. Výsledky testů jsou vždy interní a dostanou se pouze do rukou jejího zadavatele, případně testované osoby (dle zadání).

Výstup z diagnostiky – Co vám řekne a jak na něj

ŠNEK ROLÍ

Výstup je zaměřený na nalezení vhodných rolí, ve kterých bude testovaný dobře fungovat a dále ukazuje role které preferuje při běžných podmínkách.

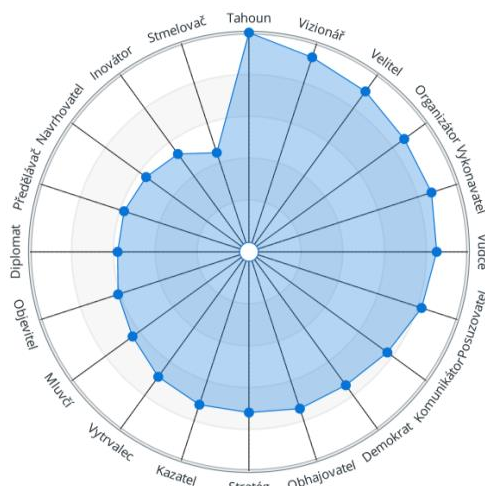
U tzv. „šneka“ jsou nejvýznamnější první 3 role. Čím je šnek vyrovnanější - tím je člověk univerzálnější. Naopak, čím více je vykrojenější, tím více je vyhraněný u nejsilnějších pozic.

U „šneku“ se objevují :

4 supersilné role - Vůdce, Vizionář, Vyrvalce, Stmelovač
(role pro předpoklad, že jedinec je autoritou)

4 silné role - Komunikátor, Objevitel, Inovátor, Tahoun
(role obsahují předpoklad být autoritou)

Ostatní role, patří mezi doplňkové a představují / ukazují motivace a brzdy v nové práci. U lidí do nového vedení firmy, je vhodné mít první 3 pozice ze supersilných nebo silných.



VHODNÉ ROLE

Dalším výstupem pod „šnekem“ jsou „vhodné role“ ve kterých se testovaný jedinec nejlépe uplatní a ve kterých naplno využijete jeho potenciál.

Tahoun

Zaměstnanec preferuje rychlé, automatizované postupy s důrazem na výkonost a svým příkladem táhne skupinu k úspěšnému cíli.

Vizionář

Zaměstnanec spojuje i zdánlivě nesouvisející informace a je schopen vidět vzdálený cíl.

Velitel

Zaměstnanec rád uplatňuje svůj osobní vliv na okolí a snaží se mu vnutit vlastní řešení.

VNITŘNÍ POTENCIÁL ZAMĚSTNANCE

Zde uvedené „barevné pruhy“ ukazují hodnoty vnitřního potenciálu testovaného, které je schopen využít při pracovní činnosti. Výsledek je nutné interpretovat v souvislostech, a to především s ohledem na zjištěné motivace a brzdy, které často brání či úplně znemožňují jednotlivci vnitřní potenciál využít. Naopak je možné, že v některých parametrech zaměstnanec své nastavení překoná. Jednotlivé hodnoty, nemusí vždy znamenat jeho absolutní limit. U hodnot není optimální nízká, ani příliš vysoká hodnota (extrém), ale rozpětí cca 20-80



Charakteristika osobnosti

Zacházení s pravidly	50
Zaměstnanec je ochoten podílet se jak na vytváření pravidel, tak na dodržování pravidel určených jinými.	
Motivovanost	53
Na zaměstnance lze působit přiměřeným množstvím podnětů, úkolů a aktivit, a ty mu přinášejí adekvátní odměnu.	
Pochopení a použití informací	59
Zaměstnanec se běžně orientuje ve větším množství informací, umí rozlišit podstatné od nepodstatného.	
Identifikovanost s firmou	50
Zaměstnanec přijímá filosofii firmy včetně procesů a činností naprosto běžně. Nejedná se o vysokou loajalitu, ale firma mu není lhostejná.	
Flexibilita	60
Změny pro zaměstnance nepředstavují stres a akceptuje je bez problémů. Je schopen přijímat inovativní myšlenky, překonávat stereotypy, nebrání se novým metodám a postupům.	

Sociální chování

Sociální adaptabilita	50
Zaměstnanec se přizpůsobuje nastaveným pravidlům v kolektivu i jejich změnám (prostředí, podmínky, požadavky). Zvládá pracovat v prostředí, kde jsou změny kolektivu a vztahů běžnou součástí práce.	
Potřeba spolupráce	39
Zaměstnanec aktivně spolupracuje jen pokud je to po něm vyžadováno. Jeho potřeba spolupráce je nižší.	
Sdílení	32
Zaměstnanec nemá potíže se sdílením společných cílů či informací, avšak sám je aktivně nevyžaduje a nenabízí.	
Schopnost prosazování	60
Zdravé a přiměřené sebezprosování je pro zaměstnance přirozené. Ve vhodné chvíli dokáže přispět vlastním názorem a zkušeností.	
Ctižádost	62
Zaměstnanec aktivně uplatňuje své poznatky, vědomosti i dovednosti. Má vysokou potřebu vyniknout, často prosazuje svoji osobní cenu i ambice.	

Psychická stabilita

Odolnost vůči stresu a zátěži	50
Zaměstnanec reaguje v zátěžových situacích vyrovnaně, dlouhodobou zátěž a stres zvládá bez velkých výkyvů.	
Výdrž	47
Zaměstnanec se snaží spolehlivě dokončovat plánované aktivity.	
Stabilita, vyrovnanost	58
Zaměstnanec vykazuje běžnou stabilitu svých názorů a postojů. Je schopen odolat vlivu vnějších podmínek, ale taky se přizpůsobit, pokud je to třeba.	
Sebeovládání	70
Zaměstnanec spolehlivě ovládá své emoce, otevřeně vyjadřuje pocity. Snadno překonává náročné krizové situace.	
Schopnost překonávat překážky	55
Zaměstnanec spolehlivě překonává překážky, analyzuje situaci, hledá a volí řešení a překážky překonává. Neúspěch bere jako součást života a vyrovná se s ním bez větších obtíží.	

Řídící schopnosti

Leadership	76
Zaměstnanec jednoznačně přebírá zodpovědnost za skupinový výkon. Je energický a má výraznou motivaci vést tým. Ve skupině mu vyhovuje vůdčí role.	
Schopnost řešení problémů	43
Zaměstnanec přistupuje k řešení problémů aktivně a samostatně, dokáže najít a definovat podstatu i u složitějších problémech.	
Samostatnost	52
Zaměstnanec samostatně a spolehlivě plní zadané úkoly.	
Kreativita	55
Zaměstnanec má běžnou potřebu hledat i vytvářet nová řešení.	
Výkonnost	60
Zaměstnanec se orientuje na výkon i na výsledek, rozpozná podstatné kroky vedoucí k jeho dosažení.	

Vhodný model učení

Zaměstnanec se bude učit velmi aktivně pomocí metody opakovaného pokusu a omylu. Vždy si nejdříve potřebuje vyzkoušet praktické příklady nových pracovních aktivit. V praxi je pro něj přínosné nové věci vidět, poslechnout si je, či si je přečíst, ale je nezbytné na tuto aktivitu navázat praktickou činností, aby si nově nabytou vědomost osvoji a udělal z ní dovednost. V případě, že k tomuto vyzkoušení nedojde, nebude proces učení efektivní. Je potřeba provádět činnosti rychle a „živelně“, což je v případě tohoto zaměstnance mnohem lepší, než volit strategický a rozvášný systém učení.

MOTIVACE A BRZDY V NOVÉ PRÁCI

V této části jsou rozděleny jednotlivé výrazy a nastavení testovaného člověka.

Co mám zidealizováno	Co mě motivuje a nabíjí	Co beru normálně	Co mě stresuje	Co mě ničí	
Slyším	Informace, Jsem odvážná/y, Jsem pracovitá/y, Jsem trpělivá/y, Mluvím, Moje intuice, Moje obrana, Moje práce, Myslím, Nechci, Odpovědnost, Organizuji, Peníze, Povinnosti, Přemýšlím, Rozhoduji, Rychlost, Rád/a obchoduji, Rád/a rozhoduji, Samostatný/á/, Tvořím, Umím, Úspěch, Řídím	Cestuji, Cítím, Jsem trestán/a, Konkurence, Kontrola, Majetek, Mluvím s lidmi, Moje chyby, Moje nemoc, Moje vina, Moje vůle, Můj strach, Nesmím, Neumím, Námaha, Plánuji, Poradce, Prožívání, Riziko, Rád/a vyjednávám, Sebeřízení, Skutečnost, Smím, Spolupráce, Sportuji, Vidím, Změna, Čas		Chci, Jsem agresivní, Lidé, Léky, Pomalost, Stydím se	Počítače

Výstup z diagnostiky jde velmi jednoduše číst. Pokud jej budete potřebovat podrobněji vysvětlit, nabízíme vám možnost konzultace. V případě, že se jedná o doplněk naší personální kampaně, je konzultace poskytována zdarma. U samostatně zakoupené diagnostiky, je konzultace placená.

Každý člověk je jedinečný „originál“. Přestože v testu může mít některé pozice silné a některé naopak slabší, tak právě kombinace těchto rolí z něj může dělat jedince se silným charakterem nebo potenciálem.

